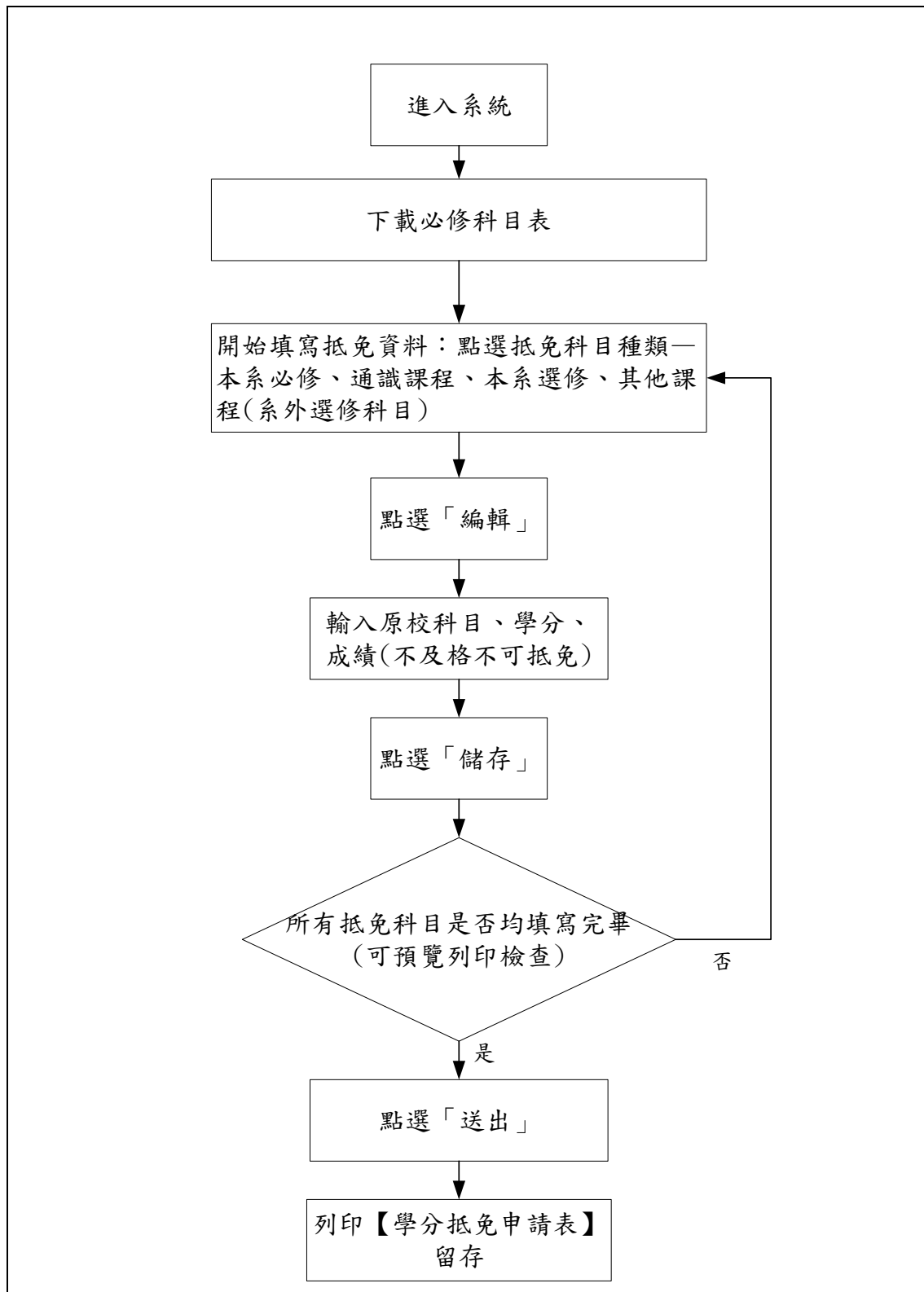


# 學分抵免系統操作步驟

## 一、學分抵免系統操作流程圖



## 二、進入系統：註冊組→系統連結→學分抵免作業系統

(開放對象：111學年度第1學期入學之新生、轉學生。)

(Applicants: Freshmen and transferring students enrolled at the Fall semester, 2022.)

### 注意事項：

- 一、 抵免規則、核心科目抵免對照表、作業流程、系統操作步驟...等說明請詳閱[相關公告](#)之附檔。
- 二、 開放申請時間：  
轉學生-- 8月17日至 9月19日 (報到完成一週後始可上網登錄)  
新 生-- 9月05日至 9月11日
- 三、 轉學生請於報到完成後、新 生請於開學前，向所屬系(所)查詢學分抵免相關事宜。  
**1、請先詳閱抵免規則相關公告**
- 四、 原外校已修課程名稱和核心科目抵免對照表所列名稱完全相同者，可免至開課單位會簽；課程名稱不同者請洽核心科目各學門負責單位，聯絡電話請詳[連結](#)。
- 五、 抵免審核程序包含系(所)初審與註冊組複審兩階段，其中註冊組收到系(所)承辦人所送紙本資料後，至少需5個工作天進行複審，故建議學生儘早進行抵免申請作業。
- 六、 9月12日起開放學生查詢審核結果。  
(1) 登入後如無法查看審核結果，表示審核程序尚未完成。  
(2) 審核完成之影本資料將送至各系(所)，請各系(所)轉交給各生。  
(3) 學生若對審核結果有疑問，請於10月底前逕自洽詢各系(所)。
- 七、 經教務處審核通過抵免的科目，如已選課(含學生自選與校方代選)，須自行於規定時間內辦理退選。  
(1) 未退選者，該選課科目將與抵免科目並列於成績單中，成績亦列入平均、學分不及格等相關計算。  
(2) 未退選而造成重覆修課者，依選課規則之規定「同一課程，重覆修習2次以上，僅計算一次學分數於畢業學分數內」辦理。  
(3) 選課資料可至【[校務行政資訊查詢系統](#)】->查詢選課資料】查看。

學生登入

**2、按此登入系統**

教職員登入

淡江大學單一登入(SSO)

請輸入您的帳號及密碼

帳號：

密碼：

登入

忘記密碼? English UI

帳號及密碼 安全性憑證 聯合服務台

淡江大學 | 資訊處

**3、輸入學號、密碼**

### 三、下載必修科目表

入學身分：  
系年班：

請點選「下載必修科目表」。

姓名：

下載必修科目表

[以語言檢定成績等其他條件申請抵免外文\(一\)/\(二\)  
Foreign Language I and Foreign Language II Course Waivers](#)

請先選擇科目種類：

本系必修
通識課程
本系選修
其他課程

淡江大學 一百一十一 學年度 進學班 入學新生必修科目表

所系組名稱：TEIXE 資訊工程學系（進學）

頁次： 1

一 年 級			一 年 級			一 年 級			二 年 級			三 年 級		
科 目 名 稱	專業組別	學 分	科 目 名 稱	專業組別	學 分	科 目 名 稱	專業組別	學 分	科 目 名 稱	專業組別	學 分	科 目 名 稱	專業組別	學 分
A1376 中國語文能力表達		2	T9869 男、女生體育		0 0	社會分析	W		A0050 英文(二)		2 2	E0175 作業系統		3
E0342 計算機程式語言		3 3	T9903 全民國防教育軍事訓練(一)/護		0 0	全球科技革命	Z		E0644 資料庫		3	E1111 演算法		3
E1039 網路概論		3	U1002 全民國防教育軍事訓練(一)		0 0				E0651 資料結構與處理		3	E3775 數據視覺化		3
E1173 計算機概論		3	課外活動與團隊發展	K					E3771 Web程式設計(一)		3	E3776 專題製作(一)		3
E3764 機率統計		3	文學經典	L					E3772 Web程式設計(二)		3	E3777 專題製作(二)		3
E3765 開源軟體實務		3	藝術欣賞與創作	M					E3773 資料分析(一)		3	M0008 人工智慧概論		3
E3769 靜態網頁設計		3	學習與發展	N					E3774 資料分析(二)		3	未來學	R	
E3770 JavaScript網頁設計		3	資訊教育	O					E3786 行動裝置程式設計(一)		3			
E4153 AI與程式語言		1	歷史與文化	P					E3787 行動裝置程式設計(二)		3			
T0466 英文(一)		2 2	公民社會及參與	S					T9812 男生體育(二)		0 0			
T3174 探索永續		1	自然科學	U					T9912 女生體育(二)		0 0			
T9607 校園與社區服務學習		0 0	哲學與宗教	V					全球視野	T				

**【備註】** 通識教育課程(相關規定請詳通識中心網頁)：  
 (1) 111學年度入學起必修26學分：「AI與程式語言」1學分、「探索永續」1學分；人文(L、M、P、V)、社會(R、S、T、W)、科學(O、U、Z)各領域至少2學分，每學門至多修習2科4學分，共12學分；基本知能(K、N、Q、中國語文能力表達)共12學分。  
 (2) 106學年度入學起必修26學分：人文(L、M、P、V)、社會(R、S、T、W)、科學(O、U、Z)各領域至少2學分，每學門至多修習2科4學分，共14學分；基本知能(K、N、Q、中國語文能力表達)共12學分。

畢業學分數： 128  
 必修學分數： 92  
 本系選修課最低學分： 20

#### 四、填寫範例：

科目分為四類：本系必修、通識課程、本系選修及其他課程(系外選修科目)。預設為【本系必修】，可點選切換。

##### 範例 1.

原校科目一科，學分數大於等於淡江學分數，抵免淡江科目一科。

請先選擇科目種類：

本系必修     通識課程     本系選修     其他課程

列印抵免申請表(print)    送出(send)    登出(logout)

**1、找到要抵免的科目，點選該科的【編輯】鈕**

本校科目										原校及格之科目					
開課單位	科目名稱	群別	年級	科目代號	必修	學期序(上)	學期序(下)	學分(上)	學分(下)	科目名稱	學分	成績	學分	成績	操作
資工系(進學)	中國語文能力表達		1	A1376	必	0	2								編輯 清除 複製
資工系(進學)	計算機程式語言		1	E0342	必	1	2	3	3						編輯 清除 複製

**抵免科目種類，可點選切換**

本校科目：

開課單位：資工系(進學)  
 科目名稱：中國語文能力表達  
 群組：  
 年級：1  
 科目代號：A1376  
 必修：必  
 學期序(上)：0  
 學期序(下)：  
 學分(上)：2  
 學分(下)：

**2、輸入原校科目、學分、成績  
(不及格不能抵免，請勿輸入)**

原校及格科目：

科目名稱：國文  
 學分(上)：2    成績(上)：80  
 學分(下)：    成績(下)：

**3、點選【儲存】**

儲存(Save)    登出    回前一頁

本校科目										原校及格之科目					
開課單位	科目名稱	群別	年級	科目代號	必修	學期序(上)	學期序(下)	學分(上)	學分(下)	科目名稱	學分	成績	學分	成績	操作
資工系(進學)	中國語文能力表達		1	A1376	必	0	2			國文	2	80			編輯 清除 複製
資工系(進學)	計算機程式語言		1		必	1	2	3	3						編輯 清除 複製

**4、檢查填寫科目是否正確，若正確就繼續針對其他要抵免的科目重複1~3步驟；若有錯則再按【編輯】進行修改。**

範例 2. 淡江科目為上、下(一學年課程)，但原校科目學分不足，僅可抵免淡江科目 1 學期。

資工系 (進學)	中國語文能力表達	1	A1376	必	0	2		國文	編輯	刪除	複製
資工系 (進學)	計算機程式語言	1	E0342	必	1	2	3		編輯	刪除	複製
資工系 (進學)	網路概論	1	E1039	必	0		3		編輯	刪除	複製

1、點選【編輯】

本校科目：

開課單位：資工系 (進學)  
 科目名稱：計算機程式語言  
 群 組：  
 年 級：1  
 科目代號：E0342  
 必選 修：必  
 學期序(上)：1  
 學期序(下)：2  
 學分(上)：3  
 學分(下)：3

2、輸入原校科目、學分、成績

原校及格科目：

科目名稱：計算機語言  
 學分(上)：2 成績(上)：80  
 學分(下)：2 成績(下)：80

儲存(Save)

回前一頁

3、點選【儲存】

sinfo.ais.tku.edu.tw 顯示

原校學分比本校低不得抵免,是否仍要申請?

4、跳出視窗【原校學分比本校低不得抵免，是否仍要申請】，如仍要申請，點選【確定】。

確定

取消

資工系 (進學)	中國語文能力表達	1	A1376	必	0	2		國文	2	80			編輯	刪除	複製
資工系 (進學)	計算機程式語言	1	E0342	必	1	2	3	計算機語言	2	80	2	80	編輯	刪除	複製
資工系 (進學)	網路概論	1	E1039	必	0		3						編輯	刪除	複製

5、完成，只能抵免1學期

範例 3. 原校科目兩科，抵免淡江科目一科。

資工系 (進學)	中國語文能力表達	1	A1376	必	0		2	國文											編輯	刪除
資工系 (進學)	計算機程式語言	1	E0342	必	1	2	3	3	計算機語言	2	80	2	80	編輯	刪除	複製			編輯	刪除
資工系 (進學)	網路概論	1	E1039	必	0		3							編輯	刪除	複製			編輯	刪除

1、點選【複製】

資工系 (進學)	計算機程式語言	1	E0342	必	1	2	3	3	計算機語言	2	80	2	80	編輯	刪除	複製			編輯	刪除
資工系 (進學)	計算機程式語言	1	E0342	必	1	2								編輯	刪除	複製			編輯	刪除
資工系 (進學)	網路概論	1	E1039	必										編輯	刪除	複製			編輯	刪除

2、呈現第 2 科【計算機程式語言】

資工系 (進學)	計算機程式語言	1	E0342	必	1	2	3	3	計算機語言	2	80	2	80	編輯	刪除	複製			編輯	刪除
資工系 (進學)	計算機程式語言	1	E0342	必	1	2								編輯	刪除	複製			編輯	刪除
資工系 (進學)	網路概論	1	E1039	必										編輯	刪除	複製			編輯	刪除

3、點選第 2 科計算機程式語言【編輯】

本校科目：

開課單位：資工系 (進學)  
 科目名稱：計算機程式語言  
 群 組：  
 年 級：1  
 科目代號：E0342  
 必選 修：必  
 學期序(上)：1  
 學期序(下)：2  
 學分(上)：  
 學分(下)：

4、輸入原校另一科目、學分、成績。

原校及格科目：

科目名稱：進階計算機語言  
 學分(上)：2 成績(上)：80  
 學分(下)：2 成績(下)：80

儲存(Save)

5、點選【儲存】

資工系 (進學)	計算機程式語言	1	E0342	必	1	2	3	3	計算機語言	2	80	2	80	編輯	刪除	複製			編輯	刪除
資工系 (進學)	計算機程式語言	1	E0342	必	1	2			進階計算機語言	2	80	2	80	編輯	刪除	複製			編輯	刪除
資工系 (進學)	網							3						編輯	刪除	複製			編輯	刪除

6、完成【兩科抵免一科】

**範例 4. 抵免【通識課程】：**請查閱學分抵免網頁首頁，相關公告的「通識課程抵免對照表」

請先選擇科目種類：

本系必修  通識課程  本系選修  其他課程

文學經典學門(L群) 藝術欣賞與創作學門(M群) 歷史與文化學門(P群) 哲學與宗教學門(V群)

未來學學門(R群) 公民社會及參與學門(S群) 國際學門(T群) 社會分析學門(W群)

資訊教育學門(O群) 自然科學學門(U群) 全球

學習與發展學門(N群) 外國語文學門

列印抵免申請表(print) 送出(send) 登出

**點選【通識課程】，系統預設為【文學經典學門(L群)】，可點選切換其他學門，下方將呈現【該學門】科目。**

通識課程-人文領域-文學經典學門(L群)：

開課單位	科目名稱	群別	年級	科目代號	必修	學期序(上)	學期序(下)	學分(上)	學分(下)	科目名稱	學分	成績	學分	成績	操作
核心課程 L 群 - 進	希臘羅馬神話	L	1	A0377	必	0		2							編輯 刪除 清除 複製
核心課程 L 群 - 進	中國通俗文學賞析	L	1	A2213	必	0		2							編輯 刪除 清除 複製

**範例 5. 抵免【本系選修】**

請先選擇科目種類：

本系必修  通識課程  本系選修  其他課程

列印抵免申請表(print) 送出(send) 登出(logout)

**點選【本系選修】，呈現該系【系選修課程】。**

本校

開課單位	科目名稱	群別	年級	科目代號	選修	學期序(上)	學期序(下)	學分(上)	學分(下)	科目名稱	學分	成績	學分	成績	操作
資工系(進學)	無線區域及個人網路		2	E2601	選	0		3		原校及格之科目					編輯 刪除 清除 複製
資工系(進學)	管理資訊系統		2	M0400	選		0	3							編輯 刪除 清除 複製
資工系(進學)	影像處理		3	E0756	選		0	3							編輯 刪除 清除 複製

**範例 6. 抵免【其他課程】(系外選修科目)：**請向所屬學系諮詢是否准予抵免外系課程。

請先選擇科目種類：

本系必修  通識課程  本系選修  其他課程

列印抵免申請表(print) 送出(send) 登出(logout)

**點選【其他課程】，呈現【校、院共同科目】。**

若想抵免的系外選修科目不在列表中，請以【新增科目】方式填寫，請看範例 7。

工學院共同科 - 日	健康管理		0	B1841	選	0		2							編輯 刪除 清除 複製
工學院共同科 - 日	工程與環境		0	E0033	選	0		2							編輯 刪除 清除 複製
工學院共同科 - 日	工程倫理		0	E1402	選	0		2							編輯 刪除 清除 複製

## 範例 7. 以新增方式，抵免【系外選修科目】

請先選擇科目種類：

其他課程 無資料

若想抵免的科目在所有種類的科目清單都找不到，請  (請先確認每一項科目種類都已查過，所有種類都不存在的科目才能新增)

經教務處審核通過抵免的科目，學生如已選課，需自行於規定期限內辦理退選。如未退選而致重覆修課者，依選課規則之規定「同一課程，重覆修習二次以上，僅計算一次學分數於畢業學分數內」辦理。

1、點選【新增科目】

2、

- 輸入搜尋科目：輸入原校科目之關鍵字，並確認抵免課程的學制，再點選【搜尋】，將自動列出本校課程名稱
- 於列表中選取欲抵免的課程
- 點選【送出選取課程】
- 輸入原校科目名稱、學分、成績

新增科目前，請先確認每一項[科目種類]都已查過，所有種類都不存在的科目才能新增。

科目種類：

輸入搜尋科目：

請點選要抵免的課程

選取	課程名稱	學期序	學分	開課單位	開課年級	群別	科目編號	說明
<input checked="" type="radio"/>	工程倫理	0	2	工學院共同科 - 日	0		E1402	
<input type="radio"/>	工程倫理與建築法規	0	2	建築系 (日)	3		E3056	

\*若找不到想採認的課程名稱，請修改課程名稱後，重新查詢。

開課單位：

群別：

開課年級：

本校科目名稱：

必選修：

本校學期序(上)：

本校學期序(下)：

本校學分(上)：

本校學分(下)：

原校科目名稱：

學分(上)： 成績(上)：

學分(下)： 成績(下)：

3、點選【儲存】

(如放棄抵免則點選【回前頁】)



其他課程：

4、列表出現科該，表示已新增成功。

原校及格之科目															
開課單位	科目名稱	群別	年級	科目代號	必修	學期序(上)	學期序(下)	學分(上)	學分(下)	科目名稱	學分	成績	學分	成績	操作
工學院共同科-日	工程倫理		0	E1402	選	0		2		工程倫理	2	80			<input type="button" value="編輯"/> <input type="button" value="刪除"/> <input type="button" value="清除"/> <input type="button" value="複製"/>

※注意：已新增的科目無法刪除，如欲放棄抵免，請按【清除】鈕。

工學院共同科-日	性教育與親密關係		0	T3205	選		0		2						<input type="button" value="編輯"/> <input type="button" value="刪除"/> <input type="button" value="清除"/> <input type="button" value="複製"/>
會計系(日)	經濟學		1	B0302	選	1	2	2	2	經濟學	2	80			<input type="button" value="編輯"/> <input type="button" value="刪除"/> <input style="border: 2px solid red;" type="button" value="清除"/> <input type="button" value="複製"/>

若想抵免的科目在所有種類的科目清單都找不到，請  (請先確認每一項科目種類都已查過，所有種類都不存在的科目才能新增)

※注意：搜尋後若出現〈已存在於XXX列表〉，表示該科目已存在列表中，所以無法新增，請按【回前頁】並於科目列表中找尋該科。

新增科目前，請先確認每一項[科目種類]都已查過，所有種類都不存在的科目才能新增。

科目種類： 其他課程

輸入搜尋科目：

請點選要抵免的課程

選取	課程名稱	學期序	學分	開課單位	開課年級	群別	科目編號	說明
<input checked="" type="radio"/>	希臘羅馬神話	0	2	核心課程L群-進	1	L	A0377	已存在於文學經典學門列表

\*若找不到想採認的課程名稱，請修改課程名稱後，重新查詢。

## 五、抵免科目全部填寫完畢

請先選擇科目種類：

本系必修科目：

開課單位	科目名稱	群別	年級	科目代號	必修	學期	學分	科目名稱	學分	成績	編輯	刪除
資工系(進學)	中國語文能力表達		1	A1376	必	0	2	國文	2	80	<input type="button" value="編輯"/>	<input type="button" value="刪除"/>

- 1、抵免科目均已填寫完畢，點選【列印抵免申請表】。
- 2、請再次確認或列印檢查(如下圖)。

本校科目										原校及格之科目			
開課單位	科目名稱	群別	年級	科目代號	必修	學期		學分	科目名稱	上學期		下學期	
						上	下			學分	成績	學分	成績
資工系(進學)	中國語文能力表達		1	TEIXE A1376	必	0	2		國文	2	80		
資工系(進學)	計算機程式語言		1	TEIXE E0342	必	1	2	3	3	2	80	2	80
資工系(進學)	計算機程式語言		1	TEIXE E0342	必	1	2			2	80	2	80

本校科目										原校及格之科目			
開課單位	科目名稱	群別	年級	科目代號	必修	學期		學分	科目名稱	上學期		下學期	
						上	下			學分	成績	學分	成績
核心課程L群一	希臘羅馬神話	L	1	TNULE A0377	必	0	2		希臘羅馬神話	2	80		

本校科目										原校及格之科目			
開課單位	科目名稱	群別	年級	科目代號	必修	學期		學分	科目名稱	上學期		下學期	
						上	下			學分	成績	學分	成績
資工系(進學)	無線網路概論		3	TEIXE E2110	選	0	3		無線網路概論	3	80		

本校科目										原校及格之科目			
開課單位	科目名稱	群別	年級	科目代號	必修	學期		學分	科目名稱	上學期		下學期	
						上	下			學分	成績	學分	成績
工學院共同科一日	工程倫理		0	TGEXB E1402	選	0	2		工程倫理	2	80		

請先選擇科目種類：

本系必修科目：

開課單位	科目名稱	群別	年級	科目代號	必修	學期	學分	科目名稱	學分	成績	操作
資工系(進學)	中國語文能力表達		1	A1376	必	0	2	國文	2	80	<input type="button" value="編輯"/> <input type="button" value="刪除"/> <input type="button" value="清除"/> <input type="button" value="複製"/>

- 3、已再次確認【抵免科目均已填寫完畢】，點選【送出】。

sinfo.ais.tku.edu.tw 顯示

確定送出後，不可更改

4、跳出視窗【確定送出後，不可更改】  
確定抵免科目沒問題，點選【確定】送出。

確定

取消

抵免申請表列印(PreView)

5、點選【抵免申請表列印】留存。

審核結果列印(ResultView)

6、於首頁公告日期再登入查看  
「審核結果」並列印留存。

登出

※注意：經教務處審核通過抵免的科目，如已選課，須自行於規定時間內辦理退選。未退選而造成重覆修課者，依選課規則之規定「同一課程，重覆修習2次以上，僅計算一次學分數於畢業學分數內」辦理。

※抵免資料填送後，原校成績單正本速送所屬學系進行初審，再由系所送交教務處註冊組進行複審。

## 六、以語言檢定等其他條件申請抵免外文(一)/(二)

入學身分：  
系年班：

**a. 以語言檢定申請抵免外文(一)/(二)請點此**

[下載必修科目表](#)  
[以語言檢定成績等其他條件申請抵免外文\(一\)/\(二\)](#)  
[Foreign Language I and Foreign Language II Course Waivers](#)

請先選擇科目種類：

[本系必修](#) [通識課程](#) [本系選修](#) [其他課程](#)

### 外文(一)/(二) 課程抵免

新生申請以語言檢定成績等其他條件抵免外文(一)、外文(二)  
(包含英文、法文、日文、德文、西班牙文、俄文)

系年班： 統計一A 學號： 姓名： 測試帳號

[English Version](#)

申請對象： 當學年學期 新生。

流程說明： 學生於申請期間內上系統填寫申請資料送出→學生持成績單或相關證明文件正本至外語學院該項語言學系辦公室→外語學院學系助理上系統審核學生所填資料是否與成績單或相關證明文件相符→依公告時間開放學生上網查詢審核結果。  
注意：申請後若當學期辦理休學，則

成績處理說明： 申請通過者，將於一年級下學期期初將外文(一)下學期成績加入一年級下學期成績資料中；另於二年級上學期期初時，將外文(一)/外

申請條件： 請洽詢外語學院各系助理。

請選擇你要抵免的外文種類：

**b. 選擇要抵免的語種**

- English
- French
- Japanese