

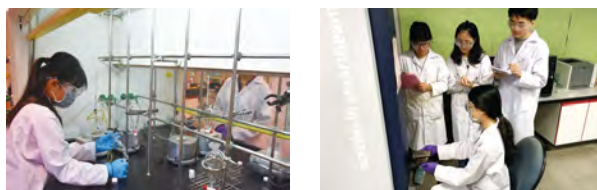


## 學系特色

- 一、**實驗單人操作**：培育學生獨立操作化學實驗及儀器之技巧，以應就業或進修之需要。
- 二、**專題研究**：選修專題研究，學習設計實驗，精進個人對問題之理解與判斷力，以做為一位成熟的化學家為目標。
- 三、**書報討論**：訓練查尋科學文獻、收集資料，準備報告及培養上台報告論述的能力。
- 四、**跨域學習**：設置跨領域就業學分學程，針對業界工作需求鼓勵學生修讀跨領域之課程，以建立個人專長特色，增加就業競爭力。
- 五、**師生座談**：教師每學期均與學生座談，系主任定期與系學會會長及各班班代表會談，瞭解學生問題。
- 六、**講座課程**：邀請國內學界及企業專家學者演講，並安排近年畢業之學生分享就業近況。
- 七、**就業輔導**：舉辦優秀企業參訪活動。暑期及大四下學期設有業界實習課程，讓學生對界有進一步的認識，以為將來的職場準備。系友會提供學生畢業後就業輔導和工作媒合。

### 本系的教育目標：

1. 傳授化學相關知識
2. 培養獨立思考能力
3. 增進溝通表達能力
4. 訓練實驗操作技巧
5. 落實自我效率管理
6. 造就終身學習能力



## 課程規劃

- 一、大一、大二皆以化學基礎課程為主。
- 二、大三、大四以材料化學、生物化學、高分子化學、合成化學、結構化學、藥物化學、分子生物學、微生物學及基因工程等專業課程為輔。
- 三、本系強調理論與實作並重，以培養具備理論基礎及應用技術之科技人才為目標。大三、大四安排專題研究及企業實習課程，進一步拓展基礎理論至應用領域。

## 未來發展

**就學**：近年統計大學部畢業生有超過二分之一繼續在國內各研究所進修碩、博士學位。亦有畢業生選擇出國深造。

**就業**：化學系學生畢業的就業市場如一片藍海，舉凡生活相關產業，傳統產業、化學、化工、半導體、電子、食品、醫藥等領域都有化學人才發揮的天地。畢業系友在公家機關、大學院校及私人機構均獲得肯定，獨立創業者亦有相當突出的表現。



網址：<http://www.chemistry.tku.edu.tw>  
電話：02-26215656#2531  
傳真：02-26209924

## 淡江風雲

1950年，張鳴（驚聲）、張建邦父子創辦淡江英語專科學校，是臺灣第一所私校高等學府。1958年改制為文理學院，1980年正名為淡江大學，是國內創校歷史最悠久的私立大學。

淡江迄今已發展成擁有淡水、台北、蘭陽、網路等4個校園的綜合型大學，共有9個學院、15個博士班、48個碩士班、16個碩士在職專班、52個學系組，共有約23,000名學生、2,000位專兼任教職員工，以及約31萬名校友，是國內具規模且功能完備的高等教育學府之一。

本校在70多年辦學績效的厚實基礎下，屢創佳績，獲得第19屆國家品質獎，擁有WHO健康安全校園認證，經濟部節能標竿獎金獎，三度榮獲企業環保獎且獲頒「榮譽企業環保獎」，四度榮獲教育部「體育績優學校獎」，並獲教育部「學校實驗室安全衛生績優」首獎及「大專校院國際化品質視導特優獎」殊榮，且被評定為國際化典範學校。此外，2023年榮獲《Cheers》、《遠見》雜誌雙重認證，企業最愛大學生排行榜私校第1名，其中《Cheers》雜誌更已連續第26年獲此殊榮。2023年英國《泰晤士高等教育》世界大學影響力排名，全球第201-300名；2023年世界網路大學排名及美國新聞與世界報導全球最佳大學排名，均為國內私立大學（非醫學類）第1名。





## 獎助學金

學生事務處生活輔導組 Tel: (02)2621-5656 ext. 2214、2217、2817、2263

- 入學獎學金：  
校友徐航健先生提供每年總額 2,000 萬元「有蓮獎學金」，獲獎新生每名 20 萬元。
- 工讀助學金：  
約 70 小時 / 學期 / 時薪依勞動部規定
- 清寒助學金：  
最多 390 小時 / 學年 / 時薪依勞動部規定
- 生活助學金：  
30 小時 / 月 / 6,000 元
- 原住民助學金：  
35 小時 / 月 / 時薪依勞動部規定
- 弱勢助學金：  
家庭年收入低於 90 萬元、利息不超過 2 萬元、不動產不超過 650 萬元可提出申請，符合資格者，扣除全學年學雜費 12,000 元 ~ 35,000 元。
- 獎助學金：  
校內獎學金共 25 項，校外獎助學金約 200 項。詳細內容至本校生活輔導組網頁查詢。
- 就學貸款：  
家庭年收入 114 萬元以下，在學期間免利息；逾 114 萬元至 120 萬元須自負半額利息；逾 120 萬元，且家中有 2 名子女就讀國內高中以上學校者，仍可申請就學貸款，唯須自負全額利息。
- 就學優待學雜費減免：  
具有軍公教遺族、身心障礙學生、身心障礙人士子女、低收入戶、原住民籍、特殊境遇家庭子女孫子女、現役軍人子女、中低收入戶等其中一種身分之學生皆可申請。



## 交通便捷

### 淡水校園

捷運淡水站搭乘紅 27、28 路線公車 10 分鐘直達淡江大學。另有指南客運 756 線「北門 - 淡水」及「淡大 - 台北公館」學生專車，詳細內容可至本校生活輔導組網頁「學生專車時刻表」專區查詢。

## 學生宿舍

學生事務處住宿輔導組松濤館 Tel: (02)2621-5656 ext.2154

淡江國際學園 Tel: (02)2626-6911 ext.0214、0216、0218

### 淡水校園

- 松濤館位於淡水校園內，松濤一、二、三館為女學生雅房宿舍（每寢 2 或 4 人），公共區域設有交誼廳、自習室、洗衣部（採用投幣式），冰箱、微波爐、電鍋、寢室信箱等；松濤四、五館為家庭式女學生套房宿舍（每寢 2 至 4 人），每戶內部設備含沙發組、餐桌、微波爐、電磁爐、冰箱，公共區域設有多功能活動空間（咖啡吧臺、研習討論區及教學交誼區）、智能販賣機、行政辦公室、閱讀交誼區、似舞小廳、自助洗衣區（投幣式洗衣機、烘衣機、脫水機）、香草露臺、每戶信箱及 i 郵箱；另，松濤四館每戶另配有洗衣機、脫水機和晾衣空間。

#### 松濤館（女生）：

2 人雅房（附陽台）NT\$25,400 元 / 學期

2 人雅房（無陽台）NT\$24,800 元 / 學期

4 人雅房 NT\$12,300 元 / 學期

家庭式套房 NT\$26,600~32,000 元 / 學期。



- 淡江國際學園位於淡水校園外，為男、女生套房宿舍（每寢 3 或 4 人），臨近校園步行約 10~15 分鐘，平日 07:40 至 12:50 間，提供接駁車載送住宿生至校園；各寢室為獨立水、電表，公共區域設有交誼廳、自習區、空中花園等，生活機能多元、交通便利。

#### 淡江國際學園（男、女）：

3 或 4 人套房 NT\$19,250 元 / 學期。

歡迎掃描 or 點擊 QR-code  
了解更多宿舍資訊！



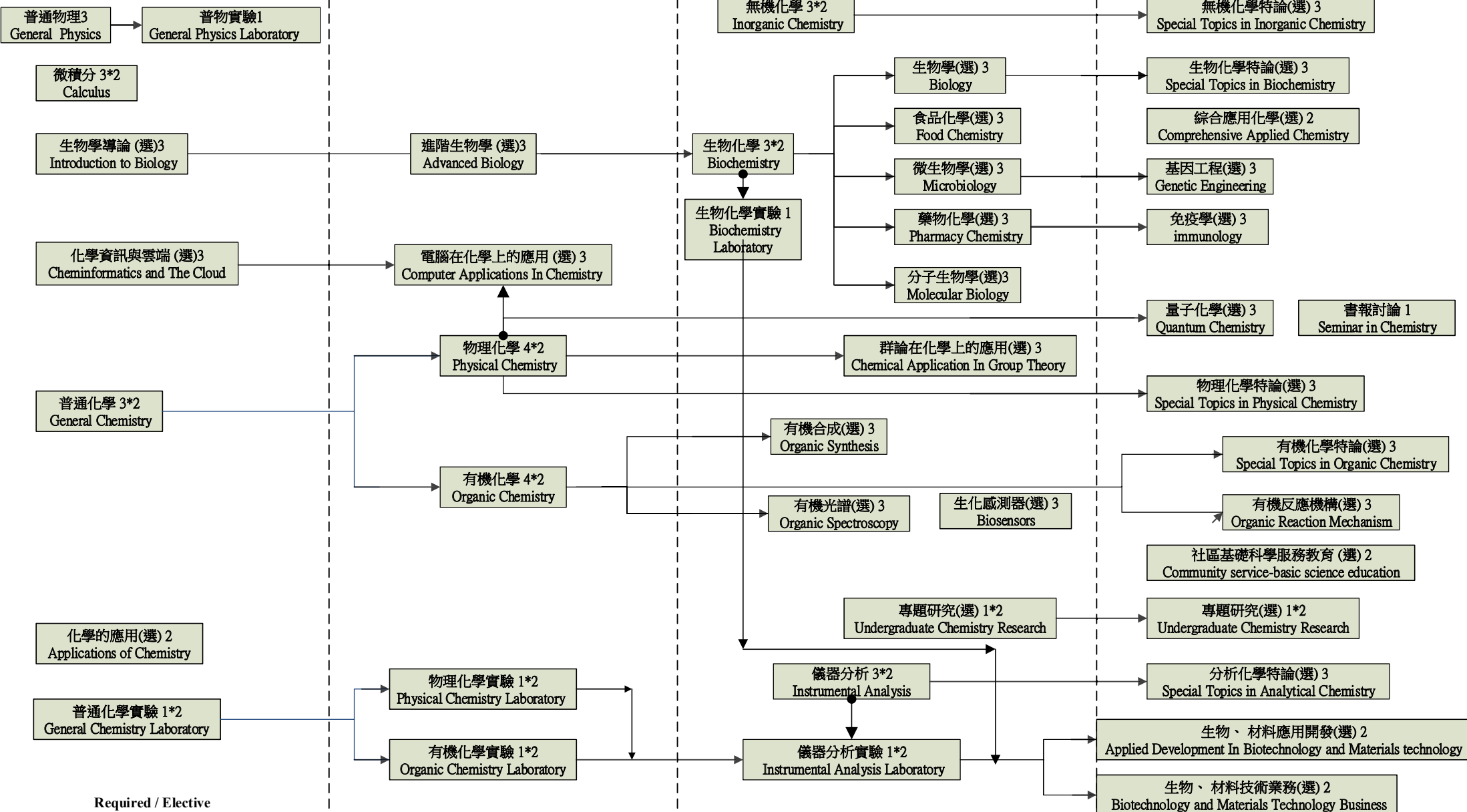
2023 Academic Year Department of Chemistry, Division of Chemistry and Biochemistry  
112學年度化學學系化學與生物化學組入學新生課程地圖

一年級  
First Year

二年級  
Second Year

三年級  
Third Year

四年級  
Fourth Year



# 2023 Academic Year Department of Chemistry, Division of Materials Chemistry Course Map for First Year Undergraduates

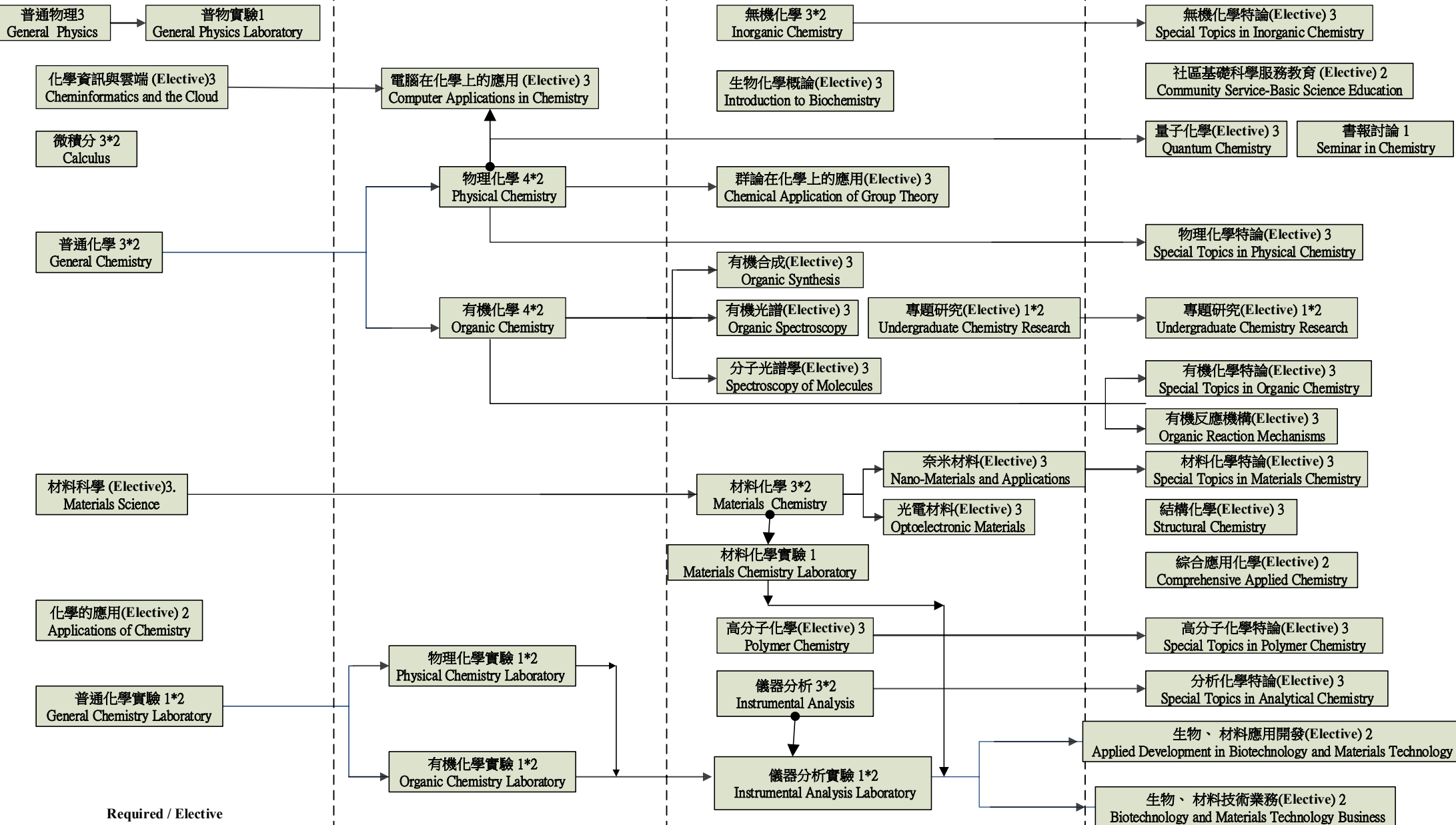
## 112學年度化學學系材料化學組入學新生課程地圖

### 一年級 First Year

### 二年級 Second Year

### 三年級 Third Year

### 四年級 Fourth Year



Total Credits Required for Graduation : 128 Credits (2023/08 ~2024/07) , Total Chemistry Courses Required : 70 Credits (50 required + 20 elective)